

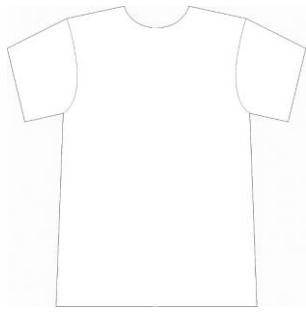
אבונלי  
*Avonlea*  
ללמוד לתפור חלוסות

# מה קודם למה? שלבי התפירה לפריטי לבוש נפוצים



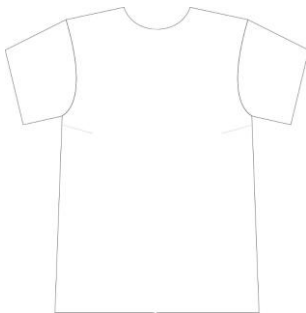
[www.avonlea.co.il](http://www.avonlea.co.il)

## שלבים לתפירת חולצה מבד סריג



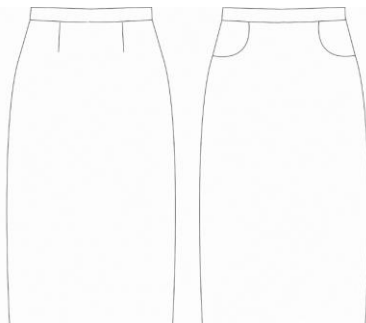
1. אם יש בחולצה כיווצים/קפלים/מתפרים יש לסגור/לכווץ לפני השלבים הבאים.
2. אם אחד החלקים של החולצה בנוי מכמה חלקים (למשל בגזרת פרינסס) יש לחבר את החלקים כך שנקבל חלק קדמי, אחורי ושרולים
3. תפר הכתפיים
4. הכנסת השרוול
5. תפר הצד, מקצה השרוול, דרך תפר בית השחי ועד לחלק התחתון
6. עיבוד לפתח הצווארון
7. מכפלת בקצה השרוול ובקצה התחתון של החולצה. כדאי להדביק פליזלין רך לקצה הבד לפני התפירה לקבלת מכפלת ישרה.

## שלבים לתפירת חולצה מבד אריג עם או בלי מתפרים/כיווצים



1. אם יש בחולצה כיווצים/קפלים/מתפרים יש לסגור/לכווץ לפני השלבים הבאים.
2. אם אחד החלקים של החולצה בנוי מכמה חלקים (למשל בגזרת פרינסס) יש לחבר את החלקים כך שנקבל חלק קדמי, אחורי ושרולים
3. תפר הכתפיים
4. תפר הצד
5. סגירת השרוול
6. הכנסת השרוול
7. עיבוד או מכפלת לפתח הצווארון
8. מכפלת בקצה השרוול ובקצה התחתון של החולצה
9. הכנסת רוכסן אם צריך

## שלבים לתפירת חצאית



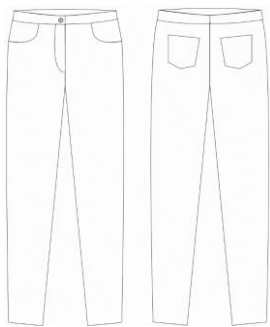
1. אם יש בחצאית כיווצים/קפלים/מתפרים יש לסגור/לכווץ לפני השלבים הבאים.
2. אם יש בחצאית כיסים, זה הזמן להכניס אותם. גם קדמיים וגם אחוריים
3. אם מדובר בחצאית עם כפתורים מקדימה או רוכסן מקדימה, להכניס רוכסן או לעבד את הכפתורה
4. תפר הצד
5. הכנסת חגורה בחלק העליון או תפירת עיבוד
6. הכנסת רוכסן אם הרוכסן מאוחר או בצד
7. מכפלת בחלק התחתון של החצאית

## שלבים לתפירת שמלה



1. בשמלה ללא תפר במותן, שלבים זהים לשלבים לתפירת חולצה
2. בשמלה עם תפר במותן –
  - 2.1 תפירת החלק העליון לפי השלבים לתפירת חולצה ללא מכפלת בקצה התחתון
  - 2.2 תפירת החלק התחתון לפי השלבים לתפירת חצאית ללא הכנסת החגורה והרוכסן
  - 2.3 חיבור החלק העליון והתחתון
  - 2.4 הכנסת רוכסן אם צריך

## שלבים לתפירת מכנסיים



1. אם יש במכנסיים כיווצים/קפלים/מתפרים יש לסגור/לכווץ לפני השלבים הבאים.
2. אם יש במכנסיים כיסים, זה הזמן להכניס אותם. גם קדמיים וגם אחוריים
3. אם יש רוכסן קדמי, זה הזמן להכניס אותו
4. תפר הצד ותפר הצד הפנימי
5. תפר המפשעה
6. הכנסת חגורה בחלק העליון או תפירת עיבוד
7. מכפלת בחלק התחתון של המכנסיים.

## שלבים לתפירת חלק עליון ללא שרוולים עם ביטנה (שמלת בזק/ שמלה מסתובבת/חולצה עם ביטנה וכד')

1. חיבור החלק החיצוני לביטנה באזור המפתחים (בתי השחי והמחשוף)
2. היפוך החלק הקידמי כך שהצד היפה פונה כלפי חוץ
3. השחלת החלק הקדמי לתוך החלק האחורי
4. תפירת הכתפיות
5. תפירת תפר הצד כך שהקדמי מתחבר לקידמי והביטנה לביטנה
6. אם מדובר בשמלה עם תפר במותן, זה הזמן לחבר את החצאית לחלק העליון ולתפור מכפלת בקצה החצאית.
7. אם מדובר בחולצה או שמלה ללא תפר במותן תופרים מכפלת לקצה של כל שכבה בנפרד (אפשר גם יחד)